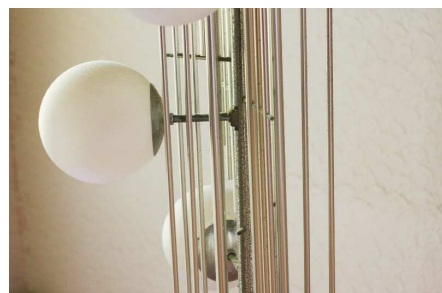
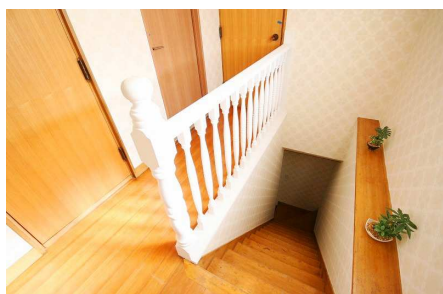
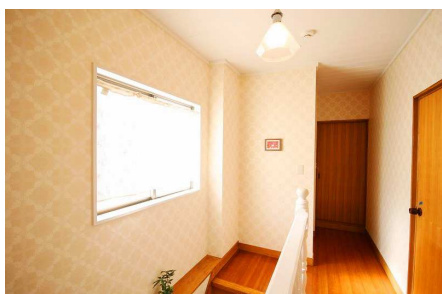




穏やかな下町の、レトロなおうち。

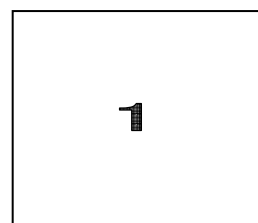
下町情緒に溢れる街、堀切菖蒲園。

堀切レトロ館は全13室の小さなシェアハウスです。



- 1. ラウンジ兼キッチン
- 2. 外観
- 3. 3階から2階への階段
- 4. 3階廊下
- 5. 吹き抜けの照明
- 6. 玄関チャイム
- 7. スタンドガラスシックな窓
- 8. 2階のウッディなトイレ
- 9. 1階には浴槽付きのお風呂
- 10. 3階のトイレはレトロなタイル張り
- 11. リフォーム済みの1階水回り

4	3	2
7	6	5



11	9	8
	10	

